

Spojte se s námi na sociálních sítích



Michal Mrázek představuje FEEDER

Všechno podstatné, co se u nás děje, se dozvíte právě tady

Vážení přátelé a kamarádi Suntel & Backbone týmu,

právě máte v rukou úplně první vydání našich společných firemních novin. Novin, které si vytyčily velký cíl – pravidelně nás všechny informovat o aktuálním dění ve firmě a představovat zajímavé projekty, ukazovat úspěchy, kterých jsme dosáhli, i upozorňovat na strasti, s nimiž se každý den potýkáme.

Abychom zajistili pravidelný přísun těch nejaktuálnějších informací a novinek z naší práce, máme ambiciózní plán vydávat noviny každý měsíc v jednoduché tištěné formě přeloženého papíru formátu A3, který se rychle dostane až k vám. Jinými slovy – tyto noviny jsou zcela novým projektem, takovým malým dítětem, které dnes udělalo první krok, a my sami jsme vlastně zvědaví, co z něj vyroste. Nicméně bychom si přáli, abyste ho brali jako další ukazatel naší firemní kultury a prostředí, který by nás měl ještě více odlišit od konkurence a posunout firemní komunikaci na ještě vyšší úroveň.

V tomto prvním čísle se můžete mimo jiné dočíst o projektech, které nás čekají na začátku příštího roku, nebo

o historicky prvním FTTH projektu, který jsme právě dokončili. Součástí každého vydání by také vždy mělo být několik pravidelných rubrik nebo obsáhlejší rozhovor se zástupci některého oddělení či divize. Tento měsíc se detailněji podíváme na oddělení Civil Work, které jako projektový manažer vede Ondra Zetka.

Jako název našich novin jsme vybrali příznačné anglické slovo FEEDER, které používáme v našem telekomunikačním oboru a označujeme jím koaxiální kabel. Zároveň kořen slova FEED v informačním významu vyjadřuje potřebu dodávat vždy ty nejčerstvější informace a získávat obsah z mnoha zdrojů.

Závěrem bych vám chtěl upřímně poděkovat za skvělé výkony a výsledky, kterých jsme v tomto roce společně dosáhli. A popřát všem klidné prožití vánočních svátků a v neposlední řadě i spoustu příležitostí k odpočinku a načerpání více než dostatečného množství energie potřebného ke splnění vašich cílů v roce 2023.

Hezké Vánoce!
Michal Mrázek, CEO



Na co se těšit

Nové projekty ve zkratce



iSolar Huawei Česká republika

Instalace fotovoltaických panelů přímo na konstrukci příhradových věží. V první fázi projektu na nás čeká 45 lokalit.

Microwave Capacity Acceleration Project (MCAP) Huawei / Vodafone Germany

Do konce března nás čeká swap šedesáti linek XPIC/Multiband/e-band, ve většině případů v regionu OST a částečně pak v regionu Berlín. Kvůli zajištění First Time Right instalací budeme ještě v letošním roce dělat na každé site eSurvey.

Energy Metering Collocation Sites Vantage Towers Germany

Cílem tohoto menšího projektu jsou elektro audity lokalit. Budeme ověřovat kvalitu elektroinstalace na 58 místech a zjišťovat, zda jsou připravena pro sdílení s dalším operátorem.

Modernizace sítě Cetin Česká republika

Vzhledem k našim zkušenostem se swapovými projekty bychom Cetinu rádi pomáhali zejména v projektu modernizace sítě. V tuto chvíli máme za sebou site survey návštěvy v prvních clusterech. Hlavní realizace proběhne na přelomu dubna a května 2023.

Herkules Network Modernization Project (NEMO) Ericsson / Deutsche Telekom

Projekt 5G Ericsson v regionech Mnichov a Norimberk je ekvivalentem projektu 5G Huawei v regionech Berlín a Lipsko. Postupně tu nahradí LTE rollout a je plánovaný na následujících 5 let. Pro nás i Ericsson jde o jeden z klíčových projektů v Německu.

Šumická bota – běháme a pomáháme

Již šestým rokem pomáhá Šumická bota dětem a jejich rodinám zvládat těžkou životní situaci související s vážným, ve většině případů onkologickým onemocněním. Stejně jako v loňském roce jsme se i letos rozhodli podpořit tento projekt svou účastí a pomoci tentokrát malé Nikolce vypořádat se s jejím zákeřným onemocněním. Za náš tým letos běžela a finanční dar předávala HR koordinátorka ve Zlíně Monika Šimoníková.



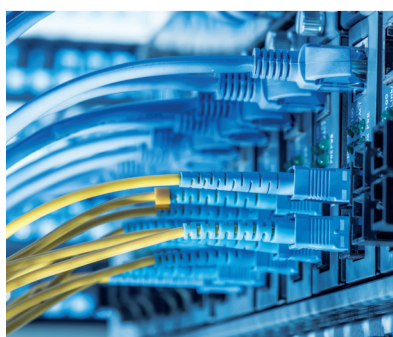
Nové optické vlákno ve Fulneku

A na příští rok toho chystáme mnohem víc

V roce 2019 se zrodila myšlenka vybudovat nové realizační oddělení, které se bude zaměřovat na výstavbu optických sítí a realizaci projektů FTTH (Fibre To The Home). Zatímco akviziční a projekční činnosti jsme si osvojili celkem rychle, první výkopové práce, pokládka, záfuk optiky, její měření a mnoho dalších prací jsme započali až v letošním roce na prvním FTTH projektu ve Fulneku. Náš tým pod vedením projektových manažerů Dana Jarolíma a Jirky Chalupického vybudoval optické vlákno o celkové délce 21 528 metrů, ke kterému je připojeno celkem 382 zásuvek. Převážně jde o domácnosti a společnost CETIN je jako investor projektu může dále pronajímat dalším poskytovatelům vysokorychlostních datových služeb. Realizace a její příprava nám dala docela zabrat, trvala 7 měsíců, během kterých naši kolegové připravili více než 300 stránek dokumentů a získali nové znalosti, které se nám v budoucnu jistě budou hodit. Po projektu MSAN-FTTC (Fibre To The Ca-

binet) pro Deutsche Telekom, který jsme realizovali v roce 2019–2020, tu máme nové silné oddělení fixních sítí, které si dalo za cíl zvládnout v příštím roce dalších 15 projektů podobného i většího rozsahu. Hned ten následující bude dokončen ještě v letošním roce v obci Kořenec v Jihomoravském kraji. Klobouk dolů před všemi, kdo se těchto projektů účastní, zejména pak před koordinátory a techniky Borisem Matzkem, Ivanem Panáčem, Miroslavem Šliwou a Milanem Lassákem.

Pánové, díky!



Tento menší projekt uvnitř oddělení Vodafone Telework měl ke konci roku naši maximální pozornost, protože bylo nutné dokončit a do sítě Vodafone zaintegrovat více než 200 lokalit po celé České republice. Termín

implementaci. Šířka pásma kanálu o velikosti alespoň 100 MHz s využitím Massive MIMO (Multiple Input / Multiple Output) umožňuje vyšší propustnost sítě za cenově přijatelných podmínek. Nižší již licencované frekvence pro mobilní použití (např. 700, 800, 900, 1 800 a 2 100 MHz) pak mohou být využívány v kombinaci právě s C-bandem (3 300–3 800 MHz), kde koexistence LTE s 5G a jejich dynamické sdílení frekvenčního spektra mezi LTE a 5G NR umožňují operátorům rychleji a efektivně nasazovat C-pásmo a poskytovat zvýšenou kapacitu sítě bez vynaložení extrémních nákladů na větší modernizaci sítě.

C-band 3,7 GHz ON Air!

Listopad byl v režii ČTU a šíření 5G

30. 11. 2022 byl jednoznačně daný ze strany ČTU, neboť se jedná o závazek telekomunikačních operátorů pokrýt 5G technologií v tomto frekvenčním pásmu určité procento populace.

C-band (3 300–4 200 a 4 400–5 000 MHz) se u operátorů objevuje jako primární frekvenční pásmo pro zavedení 5G technologií, které poskytuje optimální rovnováhu mezi pokrytím a kapacitou pro nákladově efektivní

Součástí našich C-band instalací pro Vodafone byla deinstalace dvou jednopásmových RRU G a L a jejich nahrazení jedním novým multibandovým RRU G+L. S tím je také spojena deinstalace dvou single band antén, které jsou v každém sektoru nahrazeny jednou multibandovou anténou. Finální konfigurace C-bandu je tedy zpravidla: 1x AAU 3,7 GHz / 1x G+L RRU / 1x multiband anténa / 1x BBU.

Bez spolehlivého týmu to nejde

Ondra Zetka a jeho oddělení letos postavili šedesát stanic včetně jedenácti věží. A nebudou se nudit ani příští rok.

Kdy jste do Suntele nastoupil a co jste dělal před tím?

Ve firmě pracuji 8 let. Se Suntelem, respektive dříve Lukromtelem, jsem částečně spolupracoval již od roku 2007 na dodávkách staveb. Před tím jsem pracoval jako stavbyvedoucí a rozpočtář ve stavební firmě.

Jakým jste si u nás prošel kariérem postupem?

Nastoupil jsem jako koordinátor do oddělení Civil Work (CW) a v roce 2021 jsem přešel na pozici projektového manažera tohoto oddělení.

Jak a s kým ve vašem oddělení spolupracujete a jak vaše práce navazuje na další oddělení a divize ve firmě?

Oddělení CW je velmi úzce spjato s oddělením akvizic – dá se říct, že co není povoleno, není postaveno... Dále je pro naše oddělení důležitá spolupráce s oddělením projekce a statiky, od čehož se výstavba odráží a pokračuje přes všechna oddělení Suntele. A takhle bych mohl pokračovat, pro výsledek CW jsou důležitá všechna oddělení. Určitě bych vyzdvihl spolupráci s CW koordinátory a technikami, kteří jsou odborně zdatní a je na ně spolehnout.

Jaký je účel vašeho oddělení a co je výsledkem vaší práce? Můžete nám přiblížit, jak probíhá váš běžný pracovní den?

Cílem práce CW je postavit pro zákazníka ocelovou nebo betonovou konstrukci vysílače.

Provádím cenotvorbu zakázky, připravuji harmonogramy výstavby a hlídám ekonomiku zakázek.

Běžný pracovní den obnáší komunikaci se zákazníkem a týmem, rozdělování úkolů pro dané koordinátory a řeším i postup výstavby probíhající staveb. Důležitou součástí mé práce je i dohled nad subdodavateli a kontrola jejich práce. Kontrolují dodanou dokumentaci a předávám ji



společně s celým dílem zákazníků. Není toho málo, takže mě někdy trápí nedostatek kvalitních kapacit.

Komunikujete i se zákazníky? Víte, co od vás očekávají a jaká jsou jejich přání?

Ano, se zákazníky komunikujeme na každodenní bázi a víme, že v následujících letech chtějí stavět stále nové vysílače, což nám dává určitou jistotu, že práce bude dost. Ale zároveň se tím zvyšuje i naše zodpovědnost za jejich spokojenost.

Co je pro vás v práci zásadní? A co se vám na práci nejvíce líbí?

Zásadní je mít spolehlivý tým, který dovede pracovat jako celek. Nejvíce se mi v této profesi líbí určitá volnost, a to i za cenu náročnosti práce, kterou dělám.

Co považujete za benefity a výhody práce u nás?

Tým lidí, na které je spolehnout. Firemní auto, které je možné využít i k soukromým účelům, je taky fajn.

A naopak, co vám v práci připadá nejvíce obtížné?

Naplnovat náročné požadavky zákazníka s omezenými kapacitními možnostmi. Ale snažíme se, aby byli spokojeni všichni.

Shrňte nám prosím výsledky práce svého realizačního oddělení za letošní rok. Co se vám povedlo?

Za uplynulý fiskální rok 21/22 se nám podařilo postavit šedesát nových základnových stanic včetně jedenácti nových věží. Mimo to jsme provedli různé stavební úpravy, relokace, výměny a úpravy konstrukcí na dalších 250 zadáních. Bylo toho dost.

Co, popř. koho byste chtěl vyzdvihnout? Na co jste pyšní?

Nejzajímavější realizace byly výstavby věží za pomoci vrtulníku, kdy jsme takto stavěli tři věže během jednoho měsíce. Nejnáročnější bylo postavení sedmácti nových lokalit v posledním měsíci minulého fiskálu, kde bych opět rád vyzdvihl práci celého týmu.

Jaké výzvy a profesní plány máte výslovně za sebe i za své oddělení?

Být kvalitní a spolehlivý dodavatel jakéhokoliv zákazníka.

Energo projekty v Evropě

V Turíně proběhla druhá instalace v rámci Energo oddělení za účasti našeho zkušeného technika Vaška Candry. Měnili jsme 30 let staré baterie FIAMM, které sloužily jako záloha pro 4 stávající UPSky v hlavním datovém centru jedné z největších italských bank Intesa Sanpaolo. Akce byla rozdělena do 2 etap, kdy ta první, právě dokončená, spočívala v instalaci 30 kabinetů (28 bateriových + 2 distribučních) jako zálohy pro první dvě UPSky. V první etapě se řešilo kompletní napájecí a komunikační propojení všech 224 bateriových modulů v jednotlivých kabinetech, měření celého systému, jeho spuštění, otestování baterií po plném nabití při zátěži v reálném provozu a nakonec i zaškolení zákazníka. Na druhou fázi projektu a zbylých 30 kabinetů dojde během posledního předvánočního týdne letošního roku.



Huawei Partner Convention

Backbone letos zazářil a odváží si prestižní ocenění

I letos na podzim se uskutečnila konference Huawei Partner Convention, kterou náš zákazník pořádá pro své klíčové partnery. Na ní se představují technologické novinky a probíhají workshopy, přednášky, formální i neformální schůzky a diskuse nad možnostmi a podmínkami další spolupráce. Vrcholem těchto setkání je vždy vyhlášení nejlepších partnerů v několika kategoriích. Naše stopa při těchto

oceněních sahá hluboko do historie, až do roku 2009, kdy jsme díky úspěšnému 2G swap projektu pro T-Mobile CZ získali cenu Huawei Outstanding Delivery Partner. Další dvě ocenění Huawei Best Quality Partner pak ještě přišla v letech 2015 a 2016, ale od té doby nic. Vloni nám cena utekla jen o chloupek, ale letos jsme si spravili náladu, když jsme získali ocenění Best Partner for Innovation.



Bezpečnost především aneb zima a tma jsou tady

Opět máme před sebou pro naši telekomunikační dřinu náročné zimní období, kdy teploty klesají hluboko pod bod mrazu a denního světla ubývá. Věříme, že každý zkušený tým se na zimní sezónu jako vždy dobře připraví a zajistí si veškeré zimní vybavení, jako jsou startovací kabely, pytel štěrku, lopatka, spousta čelovek a svítilen, hodně náhradního funkčního oblečení, nealko rumu do čaje nebo kafe a další vybavení.

Team leaderi, myslíte prosím na to, že vy jste ti, kdo má zodpovědnost a rozhoduje, zda se dá na lokalitě makat, nebo ne. Bezpečnost musí být vždy na prvním místě. Náročné podmínky si nezapomínejte fotit a posílat svým PM, protože ne každý zákazník ví, co se děje za okny jeho kanceláře. Díky všem a velký respekt za to, jak už tak náročnou práci zvládáte i v těchto podmínkách.



Bílá a šedá místa

U Dolního Dvořiště vyrostl čtyřicetimetrový obr

Díky krásnému počasí se poslední říjnová neděle stala skvělým dnem pro vztýčení nové čtyřicetimetrové příhradové věže, kterou náš CW (Civil Work) tým Ondry Zetky postavil pro zákazníka Vantage Towers v jižních Čechách poblíž Dolního Dvořiště. Smontování věže probíhalo přímo na místě od středy do soboty, neděle už byla jen třešničkou na dortu, kdy pásový jeřáb celou konstrukci věže umístil na připravenou betonovou platformu. Do konce letošního roku chystáme pro Vodafone/Vantage postavit ještě další tři věže na Pardu-

bicku, Plzeňsku a Zlínsku. V roce 2023 chtějí Ondra a jeho tým postavit minimálně dalších patnáct věžových lokalit a osm z nich do konce března. To, jak budeme úspěšní, ale do velké míry závisí na našem akvizičním týmu lidí, kteří musí nejprve správně vytipovat vhodný pozemek a s jeho majitelem uzavřít smlouvu. Obecně máme s Ondrou v příštím roce velké plány, nejen dále stavět věže, ale zároveň i snížit naši závislost na externích dodavatelích a dále rozvíjet naše portfolio služeb, kterými pomáháme našim zákazníkům.



V pohybu

Do našeho vozového parku přibily dvě nové posily. Starý známý 4x4 Ford Ranger nám bude pomáhat při našich standardních instalacích na těžko dostupných sitech. Nově jsme pořídili sedmi a půl tunové IVECO, které bude zajišťovat převážně transport materiálu mezi našimi sklady a sklady českých zákazníků Vodafone a Cetin. Nosnost IVECA je 3 600 kg / 15 palet, čímž se naše přepravní kapacita zvýší o více než dvě třetiny. Oba pomocníci jsou v našem majetku a nově zaškoleným řidičem s rozšířeným průkazem o skupinu C a proškolením profesního řidiče se stal Jirka Demján.

Jsme tu už více než 20 let!

Pojďme si tento zimní čas trochu zpříjemnit a ještě jednou si připomenout léto, kdy backbouní část našeho týmu oslavila dvacetileté výročí založení firmy. Tuto příležitost, díky které jsme měli možnost se všichni společně setkat, jsme samozřejmě také náležitě zdokumentovali. Videospot z celé akce můžete vidět pod tímto QR kódem:

